

# UDVENDIG VANDTÆTNING

fundamenter og terrændæk



# Vanddex®

# BETON

Herunder hører nye og ældre konstruktioner af pladsstøbt beton, betonelementer, funda- eller lecablokke med mindst 15 mm betonpuds.

## Afrensning

Den vigtigste forudsætning for et godt resultat starter med et godt underlag.

Afrensning foretages med f.eks. hammer og mejsel, stålbørste, facadefræser, højtryksrensning eller vådsandblæsning. Det er vigtigt at få fjernet formolie, cementslam, tjære, jord osv.



Afrenset overflade



Nem påføring med kost

## Klargøring

Revner og stenreder udhugges til fast underlag. Glatte flader gøres ru. Hele underlaget skal fremstå rent og fast.

Udhugninger, stenreder og meget hullede overflader berappes i beton, så underlaget fremstår jævnt.

Arbejd videre på overfladen, når betonen er trykfast. Normalt vil det være næste dag. Hold overfladen fugtig imens. Hvis konstruktionen er med fundamentsfod, lægges en 50x50 mm hulkel i VANDEX UNI 1 MØRTEL i hjørnet. Se tegning.

## Fundament og Kældervæg

Lav en vandtætning med VANDEX SUPER.

**Forvand** grundigt med kost eller lavtrykssprøjte, så overfladen er opfugtet. En hånd må ikke blive våd ved berøring.

**Bland** 25 kg VANDEX SUPER med 8 liter rent vand. Bland kun til 20 minutters forbrug. Rør i 3 minutter med piskeris på en boremaskine. Omrør jævnligt blandingen.

**Påfør** produktet af 2 gange med kalkkost eller sprøjteudstyr. Arbejd første lag grundigt ind i underlaget. Påfør næste lag vådt-i-vådt, normalt efter 45-60 minutter, når foregående lag ikke beskadiges.

**Hold** overfladen fugtig i 5 dage med lavtrykssprøjte eller afdæk med plastik.

Forbrug: 1,5 kg/m<sup>2</sup>.

## Nystøbning

### Terrændæk

Vandtætning kan foretages under råbeton eller mellem råbeton og betonslidlag.

### Under råbeton:

VANDEX SUPER påføres med kost på renselag eller tørdrysses med sigte på isolering før støbning.

### Under slidlag:

VANDEX SUPER svømmes på råbeton umiddelbart før der vådt-i-vådt udlægges betonslidlag.

For nærmere beskrivelse af betonslidlag henvises til slidlagsproducenten.

Forbrug: 1,5 kg/m<sup>2</sup>

### Støbeskel

Dagen før støbning fæstnes midt i støbeskel VANDEX EXPASEAL ekspanderende fugebånd.

Støbeskel og konstruktionssamlinger kan udvendigt sikres optimalt med en elastisk membran.

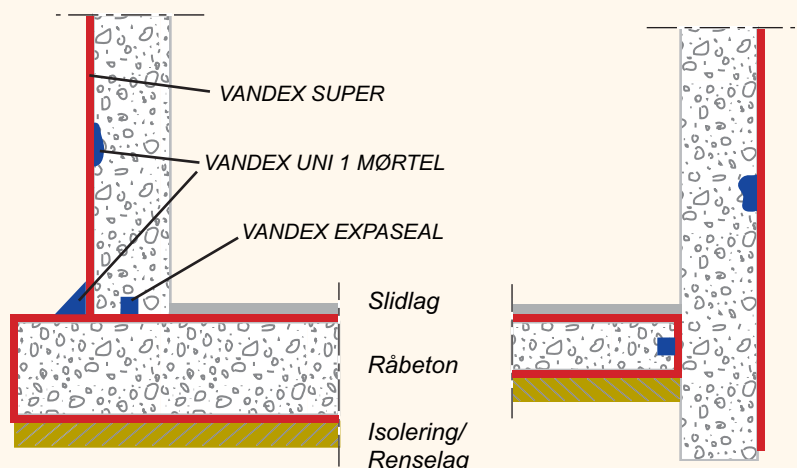
Se brochuren "Støbeskel og revner".

### VANDEX EXPASEAL

kemikalieresistent ekspanderende fugebånd til støbeskel og konstruktionssamlinger m.m. Fæstnes med VANDEX EXPASEAL ADHESIVE lim.

### VANDEX SUPER

er et cementpulver produkt, der reagerer med beton. Produktet trænger dybt ned i betonen og sikrer en permanent vandtætning i dybden. Behandlingen er diffusionsåben.



# MURVÆRK

Er bygningen grundmuret i teglsten, bygget på kampesten, funda- eller lecablokke uden 15 mm betonpuds, følges denne arbejdsbeskrivelse. Hvis der ikke er en vandret fugtspærre i væggen indlægges en ny. Se brochuren "Standning af opstigende grundfugt".

## Afrensning

Den vigtigste forudsætning for et godt resultat starter med et godt underlag.

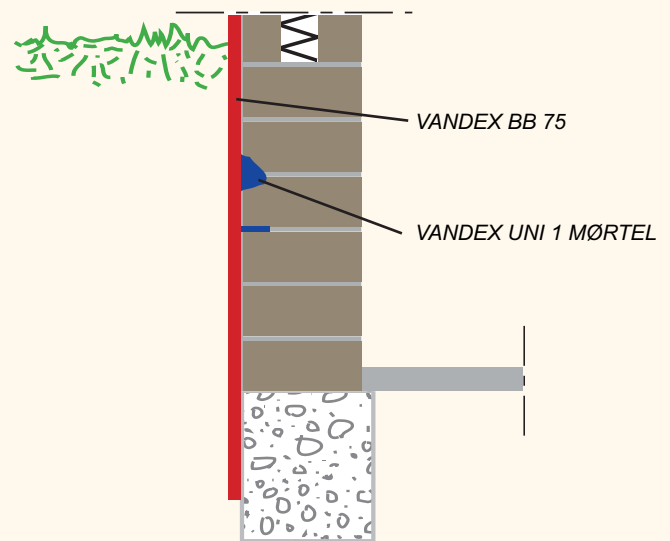
Afrensning foretages med f.eks. hammer og mejsel, stålborste, facadefræser, højtryksrensning eller vådsandblæsning. Det er vigtigt at få fjernet løs og dårlig puds, tjære, jord osv. Der skal behandles op over terræn og mindst 20 cm over den vandrette fugtspærre i væggen.



Sprøjtepåføring

### VANDEX UNI 1 MØRTEL

er et cementpulver produkt. Produktet er en vandtæt puds- og reparationsmørtel.



## Klargøring

Reparer støbeskel, revner, manglende fuger og huller med VANDEX UNI 1 MØRTEL.

**Forvand** grundigt med kost eller lavtrykssprøjte, så overfladen er opfugtet. En hånd må ikke blive våd ved berøring.

**Bland** 25 kg VANDEX UNI 1 MØRTEL med 3-4 liter rent vand. Rør i 3 minutter med piskeris på en boremaskine.

**Fyld** revner samt fuger og komprimer med ske eller stålbræt. Overfladerne skal fremstå jævne, uden fremspring eller huller.

Ubehandlede lecablokke svømmes med en tyndere opblanding så overfladen lukkes.

Arbejd videre på overfladen, når produktet er trykfast. Normalt vil det være næste dag.

**Hold** overfladen fugtig imens. Forbrug: Afhængig af omfang.

## Fundament og Kældervæg

Lav en vandtætning med VANDEX BB 75.

**Forvand** grundigt med kost eller lavtrykssprøjte, så overfladen er opfugtet. En hånd må ikke blive våd ved berøring.

**Bland** 25 kg VANDEX BB 75 med 5-5,75 liter rent vand. Rør i 3 minutter med piskeris på en boremaskine.

**Påfør** produktet af mindst 2 gange med kalkkost, stålbræt eller sprøjteudstyr. Opnå en samlet lagtykkelse på 3-5 mm. Arbejd første lag grundigt ind i underlaget. Påfør næste lag vådt-i-vådt, normalt efter 2-4 timer, når foregående lag ikke beskadiges.

**Hold** overfladen fugtig i 5 dage med lavtrykssprøjte eller afdæk med plastik, så svindrevner undgås.

Forbrug: 6-10 kg/m<sup>2</sup>.

### VANDEX BB 75

er et cementpulver produkt. Produktet er en vandtæt membran med høj slidstyrke. Produktet er diffusionsåben.



Vandtætning af muret fundament

## Udvendig vandtætning

En udvendig vandtætning kan foretages på nye og ældre konstruktioner af

- beton
- teglsten
- lecablokke
- fundablokke
- kampesten

Ved nybygning er det oplagt at lave en udvendig vandtætning af fundamenter, kældervægge samt under gulvet.

Ved renovering af ældre ejendomme kan der i forbindelse med opgravning omkring bygningen, foretages en udvendig vandtætning og efterfølgende varmeisolering af kældervægge og fundament.

De cementbaserede VANDEX produkter anvendes på fugtige overflader, hvor de i kraft af deres mineralske egenskaber går i et med det eksisterende underlag. Alle produkter er diffusionsåbne så væggen eller gulvet stadig kan "ånde". Produkterne nedbrydes ikke med tiden, så resultatet er en vedvarende vandtæt og beskyttet konstruktion.

## Efterfølgende

Efter den cementbaserede vandtætning er påført kan der fastklæbes isolering direkte på overfladen eller der kan tildækkes direkte med jord/sand efter tre dage.

## DU OPNÅR

- Påføring direkte på fugtigt underlag
- Vandtætning i dybden
- Ingen ventetid
- Nemt omkring hjørner og kanter
- Godt arbejdsmiljø - mal-kode 00-4

## Du undgår

- Kantlister
- Samlinger
- Tørretid
- Forurening med tjære, plastik o.lign.



Vandtætning af fundament og kældervæg

Se [www.vandex.dk](http://www.vandex.dk) for produkt-datablade samt andre løsninger. Denne brochure er ment som inspirationskatalog, og tager ikke højde for specielle situationer. Forskrifterne på de enkelte datablade samt generelle forskrifter skal til enhver tid følges.

	Antal	Forbrug	Produkt
Støbeskel	<input type="text"/> m	x 1,0 m/m =	<input type="text"/> m VANDEX EXPASEAL
Hulkel	<input type="text"/> m	x 2,5 kg/lb.m =	<input type="text"/> kg VANDEX UNI 1 MØRTEL
Vægflade eller	<input type="text"/> m <sup>2</sup>	x 1,5 kg/m <sup>2</sup> =	<input type="text"/> kg VANDEX SUPER
	<input type="text"/> m <sup>2</sup>	x 6,0 kg/m <sup>2</sup> =	<input type="text"/> kg VANDEX BB 75
Gulvareal	<input type="text"/> m <sup>2</sup>	x 1,5 kg/m <sup>2</sup> =	<input type="text"/> kg VANDEX SUPER
Reparationer			<input type="text"/> kg VANDEX UNI 1 MØRTEL

Forhandler